



Historische Kataloge bilden seit Jahren die Quelle für Bücher, WEB Seiten und Datenbanken, die sich mit historischer Funktechnik beschäftigen. Dabei bilden sie Geräte, Einzelteile und vereinzelt auch die Technologie in Form von Schaltbildern und Artikeln des entsprechenden Jahres ab.

Der hier vorliegende Katalog stammt aus dem funkhistorischen Archiv der GFGF e.V.

Die auf unserer WEB Seite verfügbaren Kataloge sind aufgrund des verfügbaren Speicherplatzes mit geringerer Auflösung publiziert. Auf Anfrage können diese in hoher Auflösung zur Verfügung gestellt werden.

Wir würden uns über Ihre Spenden oder auch Ihre Mitgliedschaft sehr freuen.

BRUNO KROLL

Radio - Großhandlung

Berlin N 54, Zehdenicker Straße 11

Am Rosenthaler Platz — Weinbergsweg

Fernsprecher: D 1 Norden 6416

RADIO-PREISLISTE B.
1933/34

Inhalts-Verzeichnis

(Alphabetische Anordnung nach Fabrikaten)

Akkumulatoren	28
Anoden- und Gitterbatterien	28
Antennenmaterial und Ersatzantennen	31
Elektrodosen und Zubehör	26
Gleichrichter und Ladegeräte	30
Kofferempfänger	20
Kraftverstärker	5
Lautsprecher	25 u. 24
Musiktruhen und -Schränke	22
Netzanschluß Anoden	29
Radiogeräte AEG	2
Roland Brandt	3
Körting	4
Lange	5
Lorenz	6
Lumophon	7
Radio A.-G. D. S. Loewe	8
Mende	10
Nora-Radio	11
Owin-Radio	13
Saba	14
Schaub	15
Schneider-Opel	16
Dr. Seibt	17
Siemens & Halske	18
Stafffurter Rundfunk	19
Tefag	20
Telefunken	21
Röhrentabelle (Telefunken, Loewe, Rectron)	4. Umschlagseite
Sprechmaschinen-Einzelteile	25

Zur Beachtung!

Alle **Bestellungen** werden, infolge Lagerhaltung in fast allen Typen, soweit als möglich, **am Tage des Einganges, erledigt.**



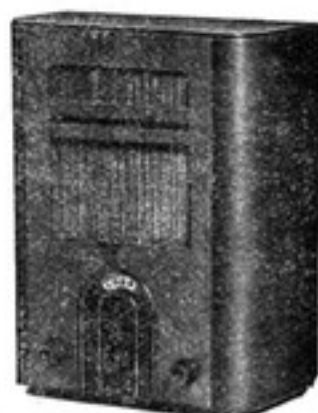
Jedem sein Empfänger!



Volksempfänger

VE 301

**Einkreis - Zweiröhren -
Standard - Empfänger**



Nr. 1/1a. VE 301 W für Wechselstrom, mit Röhren RM **76,—**
-REN 904, RES 164, Gl.-Rohr RGN 354

Nr. 1/1b. VE 301 G für Gleichstrom mit Röhren . . RM **76,—**
RENS 1820, RENS 1823d

Nr. 1/1c. VE 301 B für Batteriebetrieb, mit 3 Röhren RM **65,—**
2 RE 054, RES 174d

Emud-Volks-Radio



L 2 W
(Wechselstrom)
RE 904, 154, 354
mit Röhren RM **65,—**

L 2 G
(Gleichstrom)
RE 084 S, 134 S
mit Röhren RM **65,—**

L 2 G
(110 V Gleichstrom)
RE 084 S, 114 S
mit Röhren RM **65,—**

ohne Lautsprecher
RM **57,50**

A E G

1/166



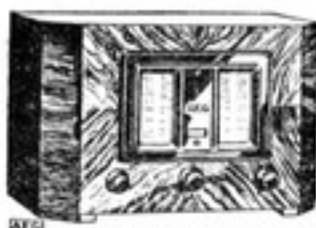
1/166 AEG „Geadux 112“, Zweiröhren - Netzempfänger.

a) Type „112 WL“, für Wechselstrom 110 bis 240 Volt. Mit Röhren 145,—
Röhren: Telef.: REN 914, RENS 1374 d, GL-R. RGN 564.

b) Type „112 GL“, für Gleichstrom 110 bis 220 Volt. Mit Röhren 145,—
Röhren: Telef.: REN 1814, RENS 1823 d.

Mit Kurzwellenbereich Type „112 WLK“ und „112 GLK“ Mehrpreis 8,—

1/232 a



1/232 AEG „Ultra - Geadem 304“, Vierröhren-Dreikreis-Netzempfänger.

a) Type „W“, für Wechselstrom 110—240 V. Mit Röhren 239,—
Röhren: Telef.: 2 RENS 1234, REN 914, RENS 1374 d, GL-R. RGN 1064.

b) Desgl., Type „WL“, mit eingebaut. dynam. Lautsprecher. Größe: 44,2 × 43,4 × 27,4 cm. Mit Röhren 269,—

c) Desgl., Type „GL“, für Gleichstrom 110 bis 150 u. 220 Volt. Mit dynam. Lautsprecher. Mit Röhren 271,—
Röhren: Telef.: 2 RENS 1819, REN 1814, RENS 1823 d.

1/232
b u. c

1/501 AEG „Super-Geatron 303“, Dreiröhren-Netzempfänger.

a) Type „303 WL“, für Wechselstrom 110 bis 240 Volt. Mit Röhren 225,—
Röhren: Telef.: 2 RENS 1264, RENS 1374 d, GL-R. RGN 1064.

b) Type „303 GL“, für Gleichstrom 110 bis 220 Volt. Mit Röhren 225,—
Röhren: Telef.: REN 1821, RENS 1818, RENS 1823 d.

Mit Kurzwellenbereich Typen „303 WLK“ und „303 GLK“ Mehrpreis 10,—

1/501



1/370 AEG „Super Geador 605“, Fünfröhren-Superhet.

a) Type „WL“, für Wechselstrom 110 bis 220 Volt. Mit Röhren 365,—
Röhren: Telef.: 2 RENS 1234, RENS 1224, REN 924, RENS 1374 d, GL-R. RGN 2004.

b) Type „GL“, für Gleichstrom 220 Volt. Mit Röhren 386,—
Röhren: Telef.: 2 RENS 1834, RENS 1824, REN 1826, RENS 1823 d.

Mit Kurzwellenbereich Typen „WLK“ und „GLK“ Mehrpreis 30,—

1/370



Roland Brandt

1/178



1/178 Brandt - Dreiröhren - Einkreis - Netzfernempfänger.

a) Type „W 64“, für Wechselstrom 110 bis 220 Volt. Ohne Röhren 64,—
Röhren: Telef.: 2 REN 904, RES 164, GL-R. RGN 354 29,50

b) Type „G 70“, für Gleichstrom 110 bis 220 V. Ohne Röhren 70,—
Indirekt geheizte Röhren: Telef.: 2 RENS 1821, RENS 1823 d 37,—
Direkt geheizt. Röhrensatz: Telef.: 2 RE 034 S, RES 164 S 20,50

1/179



1/179 Desgl., mit eingebautem induktor-dynamischen Lautsprecher in Preßstoffgehäuse: 35 × 41 × 17,5 cm.

a) Type „LW 80“, für Wechselstrom. Ohne Röhren 80,—

b) Type „LG 86“, für Gleichstrom. Ohne Röhren 86,—
Röhren direkt oder indirekt geheizt wie oben.

1/180



1/180 Brandt-„Columbus“, Dreiröhren-Einkreis-Netz-Fernempfänger.

a) Type „Columbus 94“, für Wechselstrom 110 bis 220 Volt. Ohne Röhren 94,—
Röhren wie bei Nr. 1/178 a. 29,50

b) Type „Columbus 100“, für Gleichstrom 110 bis 220 Volt. Ohne Röhren 100,—
Indirekt geheizte Röhren wie unter Nr. 1/178 b 37,—

1/244



1/244 Brandt-Vierröhren-Zweikreis-Netz-Fernempfänger.

a) Type „W 165“, für Wechselstrom 110 bis 220 Volt. Ohne Röhren 168,—
Röhren: Telef.: RENS 1204, 2 RENS 1214, RENS 1374 d, GL-R. RGN 1064 60,50

b) Type „G 172“, für Gleichstrom 220 Volt. Ohne Röhren 172,—
Röhren: Telef.: RENS 1820, 2 RENS 1819, RENS 1823 d 62,50

1/245

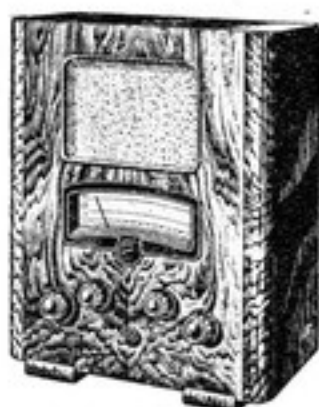


1/245 Desgl., jedoch mit angepaßtem dynam. Lautsprecher in kaukas. Nußbaum-Gehäuse, kombiniert. Größe: 52 × 38,5 × 23 cm.

a) Type „LW 195“ für Wechselstrom. Ohne Röhren 195,—
Röhren wie oben.

b) Type „LG 201“, für Gleichstrom. Ohne Röhren 201,—
Röhren wie oben.

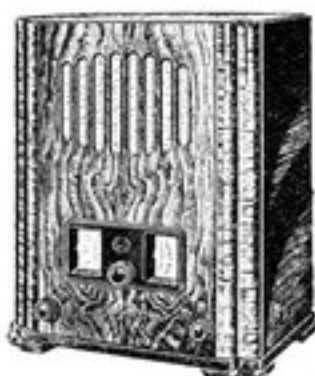
Körting



1/67

1/67 Körting - Zweiröhren - Weltempfänger mit Kurzwellen R 110 WL/GL. Einkreis-Empfänger mit eingebaut. volldynam. Speziallautsprecher.

- a) Type R 110 WL, für Wechselstrom. Mit Röhren 158,—
 b) Type R 110 GL, für Gleichstrom. Mit Röhren 163,—
 Röhren f. Wechselstrom: Telef.: 1284, 1374d, RGN 564 33,—
 Röhren f. Gleichstrom: Telef.: 1884, 1823 d. Preis 31,50



1/154

1/154 Körting - Dreiröhren - Weltempfänger mit Kurzwellen R 215 WL/GL. Zweikreis-Empfänger mit eingebautem volldynam. Speziallautsprecher.

- a) Type R 215 WL, für Wechselstrom. Mit Röhren 238,—
 b) Type R 215 GL, für Gleichstrom. Mit Röhren 245,—
 Röhren für Wechselstrom: Telef.: 2 × 1284, 1374 d, RGN 1064 47,—
 Röhren für Gleichstrom: Telef.: 2 × 1884, 1823 d 47,—



1/266

1/266 Körting-Cyclo-Super S 2400 WL mit Kurzwellen u. eingebautem dynamischen Speziallautsprecher.

- a) Type S 2400 WL, für Wechselstrom. Mit Röhren 264,—
 Röhren f. Wechselstrom: Telef.: 1234, 1254, 1374 d, RGN 1064 49,—

1/334 Körting - Hexoden - Super S 3410 WL/GL.

- a) Type S 3410 WL, für Wechselstrom. Mit Röhren 375,—
 b) Type S 3410 GL, für Gleichstrom. Mit Röhren 402,—
 Röhren für Wechselstrom: Telef.: 1234, 1214, 1224, 964, 924, RGN 1064 75,50
 Röhren für Gleichstrom: Telef.: 1834, 1824, 1819, 1826, 2 × 1823 d 95,50



1/334

1/335 Körting-Superhet S 3405 WL. Sechsröhren-Super, wie Modell S 3410, ohne Synchron-Skala und Optimeter. Für Wechselstrom. Mit Röhren 290,50

- Röhren: Telef.: 3 × 1214, 1204, 1374d, RGN 1064
 Preis 81,50



1/402



1/403a



1/76



1/77

Kraftverstärker —

- 1/402 Körting-„Excello“-Kraftverstärker LKW 15. Für Wechselstrom. Unverzerrte Ausgangsleistung 15 Watt. Für große Säle. Ohne Röhren 400,—
Röhren: Telef.: 2 REN 904, 2 RV 258. Gl.-R. 2 RGN 1404 131,—
- 1/403a Körting „Excello“-Kraftverstärker-Endstufe LEWA 18. Für Wechselstrom. Unverzerrte Ausgangsleistung 18 Watt. Für große Säle und freie Plätze. Ohne Röhren . 350,—
Röhren: Telef.: 2 RV 259, 2 RGN 1404 . 134,—
- 1/404 Körting-„Excello“-Kraftverstärker LKG 2. Für Gleichstrom 220 Volt. Unverzerrte Ausgangsleistung 2 Watt. Für Wohnräume und Gastzimmer. Ohne Röhren . . . 180,—
Röhren: Telef.: REN 1104; 2 RE 604 . . 48,—

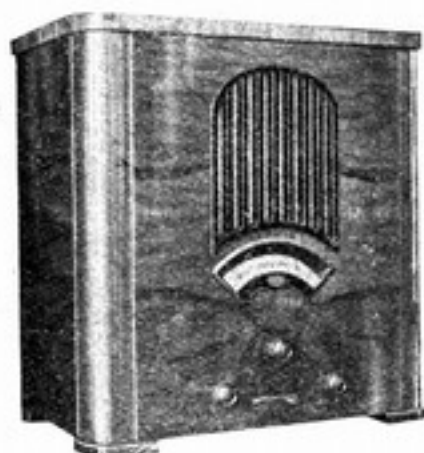
Lange

- 1/76 Lange „Triumph 1 K 2“, Einkreis - Zweiröhren-Schirmgitter-Netzempfänger.
a) Für Wechselstrom. Ohne Röhren . . 81,50
b) Für Gleichstrom. Ohne Röhren . . 85,50
Röhren für Wechselstrom: Telef.: RENS 1264, RENS 1574 d, Gl.-R. RGN 1064 33,50
Röhren für Gleichstrom: Telef.: RENS 1884, RENS 1823 d 31,50
- 1/77 Desgl., „Triumph 1 K 2“, mit eingebautem elektrodynam. Lautsprecher.
a) Für Wechselstrom. Ohne Röhren . . 113,50
b) Für Gleichstrom. Ohne Röhren . . 117,50
Röhren wie oben.



1/142

- 1/142 Lange „Gral 2 K 3“, Dreiröhren-Zweikreis-Netz-Fernempfänger. Ohne Röhren . . 178,—
Röhren für Wechselstrom: Telef.: RENS 1294, RENS 1284, RENS 1574 d, Gl.-R. RGN 1064. Preis 47,—
Röhren für Gleichstrom: Telef.: RENS 1894, RENS 1884, RENS 1823 d 47,—



1/205



1/95-97



1/155



1/358

- 1/205 Lange „4 K 8“, Achtröhren-Schirmgitter-Netzfernempfänger. Ohne Röhren, jedoch mit Lautsprecher (komb., auch getrennt) . . . 345,—
Röhren: Telef.: 3 RENS 1214, 3 REN 904,
2 RE 604, Gl.-R. RGN 2004 111,—

Lorenz

- 1/95 Lorenz „München 33“, Zweiröhren-Schirmgitter-Netzempfänger.

- a) „München 33 W“, für Wechselstrom. Ohne Röhren 104,50
Röhren: Telef.: 2 RENS 1264, RENS 1374 d,
Gl.-R. RGN 1064 33,50
b) „München 33 G“, für Gleichstrom. Ohne Röhren 106,50
Röhren: Telef.: RENS 1820, RENS 1823 d.
Preis 31,50

- 1/96 Desgl., „München 33 Sp“, wie oben, jedoch mit eingebautem Sperrkreis zur Erhöhung der Trennschärfe, falls erforderlich.

- a) „München 33 Sp W“, für Wechselstrom. Ohne Röhren 110,—
b) „München 33 Sp G“, für Gleichstrom. Ohne Röhren 112,—
Röhren wie oben.

- 1/97 Desgl., „München K 33“, außer dem Sperrkreis noch mit Kurzwellenbereich 18–65 m versehen. Er stellt somit ein Universalgerät für alles dar.

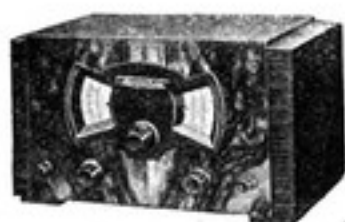
- a) „München K 33 W“, für Wechselstrom. Ohne Röhren 117,—
b) „München K 33 G“, für Gleichstrom. Ohne Röhren 119,—
Röhren wie oben.

- 1/155 Lorenz „Heilsberg“, Dreiröhren-Dreikreis-Netzempfänger.

- a) „Heilsberg W“, für Wechselstrom 110 bis 240 Volt. Ohne Röhren 183,—
Röhren: Telef.: RENS 1294, RENS 1284,
RENS 1374 d, Gl.-R. RGN 1064 47,—
b) „Heilsberg G“, für Gleichstrom 220 Volt. Ohne Röhren 183,—
Röhren: Telef.: RENS 1894, RENS 1884,
RENS 1823 d 47,—
c) „Heilsberg K“, mit Kurzwellenteil 18 bis 85 m 195,—

- 1/358 Lorenz „Supercelohet“, Vierröhren-Super-Netzempfänger.

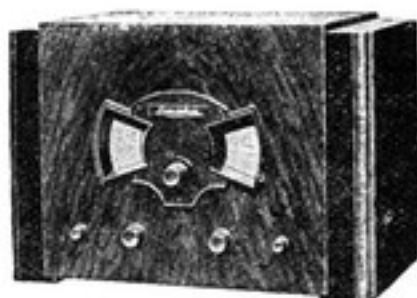
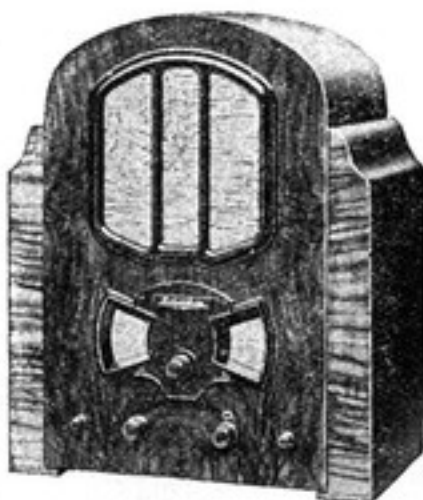
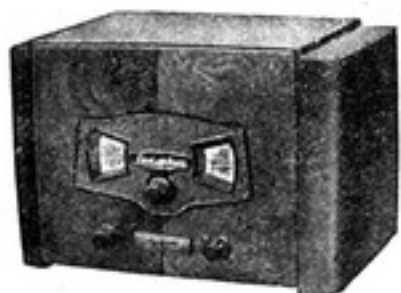
- a) „Supercelohet W“, für Wechselstrom 110 bis 240 Volt. Ohne Röhren 234,—
Röhren: Telef.: 2 RENS 1254, RENS 1254,
RENS 1374 d, Gl.-R. RGN 1064 64,—
b) „Supercelohet G“, für Gleichstrom 220 V. Ohne Röhren 232,—
Röhren: Telef.: 2 RENS 1834, RENS 1854,
RENS 1823 d 66,—



1/145 a u. c



1/145 b u. d

1/146
a u. c1/146
b u. c

1/207

Lumophon

1/145 Lumophon „310“, Dreiröhren-Netz-Welt-empfänger.

- a) Type W 310, für Wechselstrom 110 bis 240 Volt. Ohne Röhren 105,—
Röhren: Telef.: 2 REN 904, RES 164, Gl.-R. RGN 1064 31,—
- b) Type WD 310, wie oben, jedoch mit eingebautem dynam. Lautsprecher. Gehäuse: Nuffbaum 30,8 × 19,5 × 45,1 cm. Ohne Röhren 125,—
- c) Type G 310, für Gleichstrom 110 bis 220 V. Ohne Lautsprecher. Ohne Röhren . 103,—
Röhren: Telef.: 2 RENS 1821, RENS 1823 d. Preis 37,—
- d) Type GD 310, wie oben, jedoch mit eingebautem dynamisch. Lautsprecher. Ohne Röhren 123,—

1/146 Lumophon „320“, Dreiröhren - Zweikreis-Netz-Fernempfänger.

- a) Type W 320, für Wechselstrom 110 bis 240 Volt. Ohne Röhren 148,—
Röhren: Telef.: RENS 1294, RENS 1284, RENS 1574 d, Gl.-R. RGN 1064 . . . 47,—
- b) Type WD 320. Derselbe, jedoch mit eingebautem dynam. Lautsprecher. Gehäuse: 38,3 × 25 × 47,8 cm groß. Ohne Röhren. Preis 177,—
- c) Type G 320, für Gleichstrom 110 bis 220 V. Ohne Lautsprecher. Ohne Röhren . 148,—
Röhren: Telef.: RENS 1894, RENS 1818, RENS 1825 d 47,—

1/207 Lumophon-Vierröhren-Kurzwellen-Empfänger „KW 14“. Mit Röhren 205,50
Röhren: Telef.: RENS 1204, 2 REN 904, RES 164, Gl.-R. RGN 504.

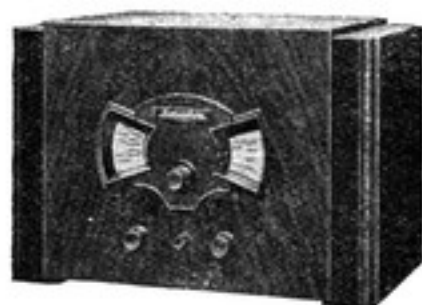


1/208

1/208 Dasselbe Gerät Lumophon „KW 14 D“, jedoch mit eingebautem perm.-dynam. Lautsprecher. Mit Röhren 248,50



1/277



1/346a u. c



1,346b u. d



1,175b

1/277 Lumophon „340“, Dreiröhren - Superhet-Netzempfänger.

- a) Type WD 340, für Wechselstrom 110 bis 240 Volt. Ohne Röhren 165,—
Röhren: Telef.: RENS 1264, RENS 1264,
RES 964, Gl.-R. RGN 1064 47,—
- b) Type GD 340, für Gleichstrom 110 bis 220 Volt. Ohne Röhren 165,—
Röhren: Telef.: RENS 1818, RENS 1818,
RENS 1823 d 47,—

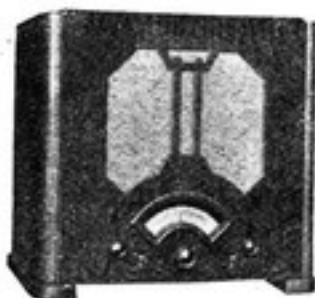
1/346 Lumophon „470“, Vierröhren - Superhet-Netzempfänger.

- a) Type W 470, für Wechselstrom 110—240 V. Ohne Röhren 186,50
Röhren: Telef.: 2 RENS 1264, RENS 1294,
RES 964, Gl.-R. RGN 2004 66,50
- b) Type WD 470, wie oben, jedoch mit eingeb. dyn. Lautsprecher. Geh.: 38,3 × 25 × 47,8 Zentimeter. Ohne Röhren 216,50
- c) Type G 470, für Gleichstrom 110—220 V. Ohne Lautsprecher. Ohne Röhren . 190,50
Röhren: Telef.: 2 RENS 1818, RENS 1894,
RENS 1823 d 62,50
- d) Type GD 470, wie oben, jedoch mit eingebautem dynam. Lautsprecher. Ohne Röhren 220,50

Loewe

1/174 Loewe „Skagen“, dreistufiger Einkreis-Netzempfänger.

- a) Für Wechselstrom 110—240 V. Mit Röhren: 3 NFL u. Gl.-R. 14 NG 148,—
- b) Type „Edda GL“, für Gleichstrom 110 bis 240 Volt. Größe: 40 × 20 × 38,5 cm. Durch Einsetzen einer Gl.-Röhre 24 NG in ein Wechselstromgerät zu verwandelt. Mit Röhre WG 33 158,—



1/174a



1/174b

1/175 Desgl., „Skagen“, wie oben, jedoch ohne Lautsprecher.

- a) Für Wechselstrom 110 bis 240 Volt. Größe: 37 × 26 × 29,5 cm. Mit Röhren . . 128,—
- b) „Edda G“, für Gleichstrom 110—240 Volt. Größe: 40 × 20 × 26,5 cm. Mit Röhren 138,—



1/176a



1/177



1/177a



1/311



1/377

1/176 Loewe „Gotland WL“, dreistufiger Einzelkreis-Netzempfänger mit Kraftendstufe.

a) Type „Gotland WL“. Mit Röhren: 3 NEL und Gl.-R. 14 NG 158,—

b) Type „Gotland W“. Ohne Lautsprecher. Mit Röhren 138,—

1/177 Loewe „Wisby WL“, Dreiröhren-Schirmgitter-Zweikreis-Empfänger. Mit Röhren 220,—
Röhren: Telef.: 2 RENS 1284, RES 964, Gl.-R. 14 NG.

1/177a Desgl. „Wisby W“, wie oben, jedoch ohne Lautsprecher. Mit Röhren . . . 192,—

1/311 Loewe „Baldur“, Kurzwellen-Vorsatz, Dreiröhren-Netzgerät. Mit Röhren . . 140,—
Röhren: 2 HMD, RENS 1234, RENS 1254, Gl.-R. 14 NG.

1/377 Loewe „Vineta“, Vierröhren-Super-Netzfernempfänger.

a) Type „Vineta WL“, für Wechselstrom 110 bis 240 Volt. Mit Röhren 255,—

Röhren: 2 HMD, RENS 1234, REN 924, RES 964, Gl.-R. 14 NG.

b) Type „Vineta GL“, für Gleichstrom 220 V. Mit Röhren 255,—

Röhren: MO 44, RENS 1894, REN 1826, RENS 1825 d.



1/378



1/379

1/378 Desgl., jedoch ohne Lautsprecher.

a) Type „Vineta W“, für Wechselstrom. Mit Röhren 227,—

b) Type „Vineta G“, für Gleichstrom. Mit Röhren 227,—

1/379 Loewe „Thule WL“, Groß-Super-Netzempfänger. Mit Röhren 355,—

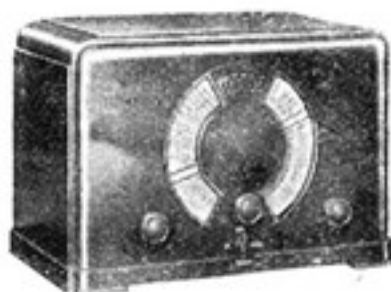
Röhren: 2 HMD, 2 RENS 1294, REN 904, RE 034, RENS 1374 d. Gl.-R. 14 NG.

Mende

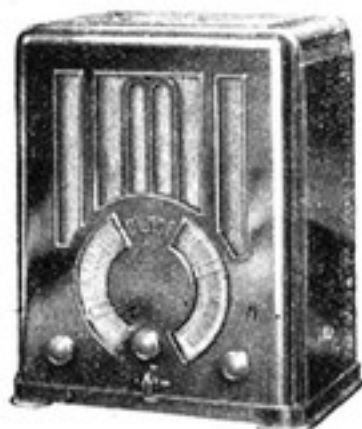
1/105



1/162



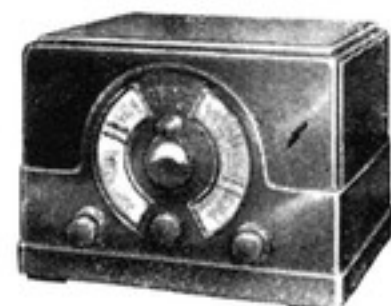
1/165



1/298



1/367



1/104 Mende „120“, Zweiröhren-Netzempfänger.

- a) Type 120 W, für Wechselstrom 110—220 V.
Mit Röhren 120,—
Röhren f. Wechselstrom: Telef.: RENS 1204,
RES 174, Gl.-R. RGN 1064 31,50
- b) Type 120 G, für Gleichstrom 110—220 Volt.
Mit Röhren 120,—
Röhren für Gleichstrom: Telef.: RENS 1820,
RENS 1823 d 31,50
Mit getrennt. Lautsprecher, Mehrpreis 46,—

1/104



1/105 Mende-„Europaklasse“ mit Kurzwelle,
Zweiröhren-Einkreis-Netzempfänger, Holzghs.

- a) Für Wechselstrom 110 bis 240 Volt. Mit
Röhren 156,—
Röhren: Telef.: RENS 1284, RES 964, Gl.-R.
RGN 1064.
- b) Für Gleichstrom 110 bis 220 Volt. Mit
Röhren 156,—
Röhren: Telef.: RENS 1884, RENS 1823 d.

1/162 Mende-„Weltklasse“, Dreiröhren - Zwei-
kreis-Netzempfänger mit Kurzwelle.

- a) Für Wechselstrom 110—240 V. Mit Röhren.
Preis 192,—
Röhren: Telef.: RENS 1294, RES 1284,
RES 964, Gl.-R. RGN 1064.
- b) Für Gleichstrom 110—220 V. Mit Röhren.
Preis 192,—
Röhren: Telef.: RENS 1884, RENS 1894,
RENS 1823 d.

1/165 Desgl., mit eingeb. dynam. Lautsprecher.

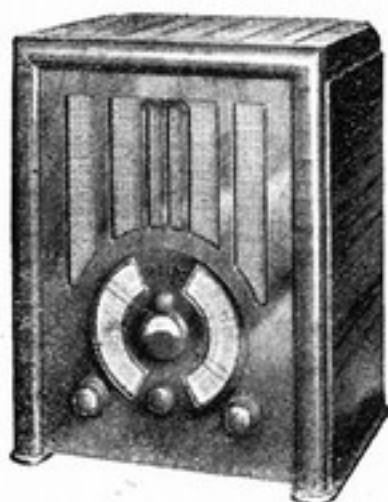
- a) Für Wechselstrom. Mit Röhren 220,—
b) Für Gleichstrom. Mit Röhren 220,—

1/298 Mende „Superklasse“, Dreiröhren - Klein-
super. Mit Röhren 235,—

- Röhren: Telef.: 2 RENS 1284, RENS 1374 d,
Gl.-R. RGN 1064.

1/367 Mende-„Super 1934“, Sechsröhren-Super-
Netzempfänger.

- a) Für Wechselstrom 110—240 V. Mit Röhren.
Preis 320,—
Röhren: Telef.: RENS 1214, REN 704 d,
2 RENS 1264, REN 904, RENS 1374 d,
Gl.-R. RGN 1064.
- b) Für Gleichstrom 220 V. Mit Röhren 332,—
Röhren: Telef.: RENS 1819, RENS 1817 d,
RENS 1884, RENS 1818, RENS 1821,
RENS 1823 d.



1/367 a

1/367a Mende-„Super 1934“, Sechsröhren-Super-Netzempfänger mit eingebautem dynam. Lautsprecher in hübschem Holzgehäuse.

- a) Für Wechselstrom. Mit Röhren . . . 355,—
b) Für Gleichstrom. Mit Röhren . . . 367,—

1/368 Mende-„Ultra-Selektiv“, Sechsröhren-Netzempfänger. Mit Röhren . . . 331,—
Dynam. Lautsprecher hierzu . . . 60,—

1/368a Desgl., mit kombiniert. Tischlautsprecher lt. Abbildung, mit volldynam. System. Mit Röhren . . . 421,—
Röhren: Telef.: 3 RENS 1264, RENS 1204, REN 904, RENS 1374 d, Gl.-R. RGN 1064.

Nora

1/87 Nora-Zweiröhren-Netzempfänger „20“.

- a) Type W 20, für Wechselstrom 120, 150, 220, 240 Volt. Mit Röhren . . . 67,—
Röhren: Telef.: REN 904, RE 134, Gl.-R. RGN 354.

- b) Type W 20 L, mit eingebaut. Lautsprecher. Mit Röhren wie oben . . . 94,—
c) Type G 20, für Gleichstrom 110—250 Volt. Mit indirekt geheizten Gleichstromröhren. Mit Röhren . . . 69,—
Röhren: Telef.: REN 1821, REN 1822.

- d) Type G 20 L, wie G 20, jedoch eingebauter Lautsprecher. Mit Röhren . . . 85,50
Röhren wie oben.



1/368 a



1/87 a

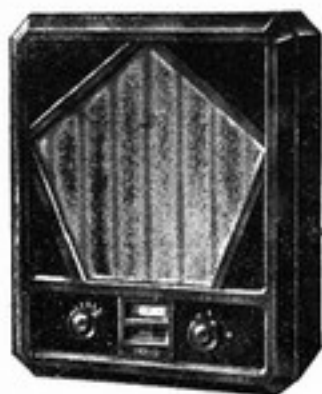


1/88

1/88 Nora „200 L“, Zweiröhren - Schirmgitter-Netzempfänger.

- a) Type W 200 L, für Wechselstrom 120 bis 240 Volt. Mit Röhren . . . 150,—
In Edelholzgehäuse aus kaukas. Nußbaum mehr . . . 5,—
Röhren: Telef.: RENS 1284, RENS 1374 d, Gl.-R. RGN 1064.

- b) Type G 200 L, für Gleichstrom 110—240 V. Mit Röhren . . . 155,—
Röhren: Telef.: RENS 1884, RENS 1823 d.



1/87 b u. d

1/149
a und d

1/149 c



1/149 e



1/150



1/151

1/149 Nora-Dreiröhren-Bezirks-Netzempfänger.

a) Type W 50, für Wechselstrom 120, 150, 220, 240 Volt. Mit Röhren 86,50

Röhren: Telef.: 2 REN 904, RE 154, GL-R. RGN 574.

c) Type W 51, in elegantem Edellholzgehäuse mit Freischwinger-Lautspr. Mit Röhren. Preis 107,50

Röhren: Telef.: 2 REN 904, RE 154, GL-R. RGN 574.

d) Type G 50, für Gleichstrom 110—250 Volt mit Röhren 95,—

Röhren: Telef.: 2 REN 1821, REN 1822.

e) Type G 50 L, wie G 50, jedoch mit eingebautem Freischwinger-Lautsprecher. Mit Röhren 113,—

Röhren: Telef.: 2 REN 1821, REN 1822.

1/150 Nora „321“, Dreiröhren-Zweikreis-Schirmgitter-Netzempfänger.

a) Type W 321, für Wechselstrom 110—240 V. Mit Röhren 192,—

Röhren: Telef.: RENS 1294, RENS 1204, RENS 1574 d, GL-R. RGN 1064.

b) Type G 321, für Gleichstrom 110—240 Volt. Mit Röhren 192,—

Röhren: Telef.: RENS 1894, RENS 1820, RENS 1825 d.

1/151 Desgl., jedoch mit eingebautem dynam. Lautsprecher.

a) Type W 321 L, für Wechselstrom.

Mit Röhren 220,—

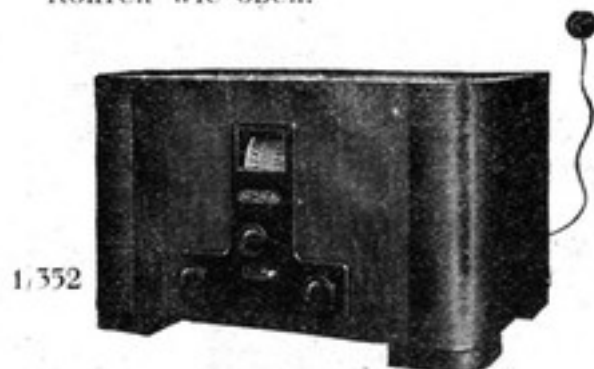
In kaukas. Nuffbaumgehäuse: 36,5×44×25,2

Zentimeter, mehr 7,—

b) Type G 321 L, für Gleichstrom.

Mit Röhren 220,—

Röhren wie oben.



1/352

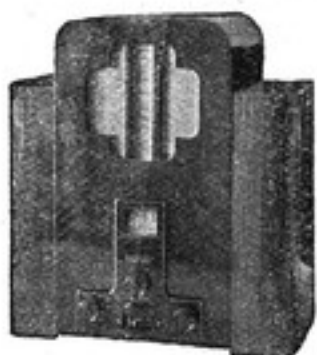
1/352 Nora - Fünfröhren - Super - Netzempfänger, Type 500.

a) Type „W 500“, für Wechselstrom 110 bis 240 V. In Preßgehäuse. Mit Röhren 216,50

Röhren: Telef.: 2 RENS 1214, 2 RENS 1204, RES 574, RE 054, GL-R. RGN 1064.

b) Type „G 500 F“, für Gleichstrom 140 bis 240 V. In Holzgehäuse. Mit Röhren 245,—

Röhren: Telef.: 2 RENS 1819, 2 RENS 1820, 1 RENS 1825 d, 1 RE 054 S 83,—



1/555

1/555 Nora - Fünfröhren - Super - Netzempfangler, Type 500 L, wie oben, mit eingebautem dynam. Lautsprecher.

- a) Type W 500 L, für Wechselstrom 110—240 V. Mit Röhren 249,50
Gegen Mehrpreis von RM 20,— mit Uhr lieferbar.
- b) Type G 500 FI, für Gleichstrom 140—250 V. Mit Röhren 270,—



1/554a u. b



1/554c



1/139

1/554 Nora - Vierröhren - Superheterodyn - Netzempfangler „504“.

- a) Type „W 504“, für Wechselstrom 120 bis 240 Volt. Mit Röhren 274,—
Röhren: Telef.: RENS 1224, RENS 1254, REN 924, RENS 1374 d, Gl.-R. RGN 1064.
Preis 62,—
- b) Type „W 504 L“. Desgl., mit eingebautem dynam. Lautsprecher. Mit Röhren . 504,—
- c) Type „W 504 L“. Mit Röhren . . . 515,—
In Kürze auch für Gleichstrom lieferbar.

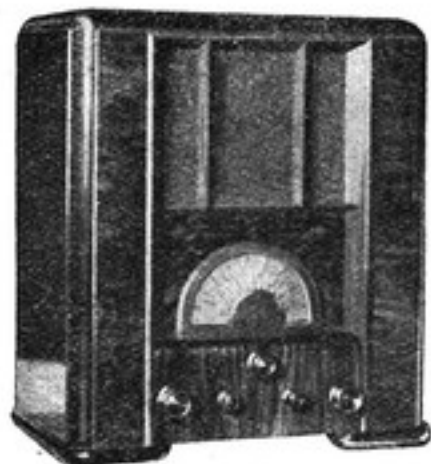
Owin

1/139 Owin „L 61“, Dreiröhren-Einkreis-Netzempfangler.

- a) Type L 61 W, für Wechselstrom 110—240 V. Ohne Röhren 127,—
Röhren: Telef.: REN 904, REN 914, RES 164, Gl.-R. RGN 564 32,—
- b) Type L 61 G, für Gleichstrom 110 oder 220 V. Ohne Röhren 121,50
Röhren: Telef.: REN 1814, REN 1821, RENS 1825 d 37,50

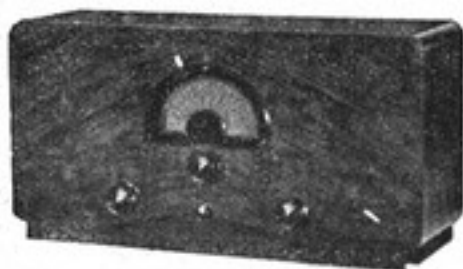
1/140 Owin „L 62“, Dreiröhren-Zweikreis-Schirmgitter-Netzempfangler.

- a) Type L 62 W, für Wechselstrom 110—240 V. Ohne Röhren 188,—
Röhren: Telef.: RENS 1294, RENS 1284, RES 964, Gl.-R. 1054 47,—
- b) Type L 62 G, für Gleichstrom 110—220 V. Ohne Röhren 188,—
Röhren: Telef.: RENS 1894, RENS 1884, REN 1825 d 47,—



1/140

1/202

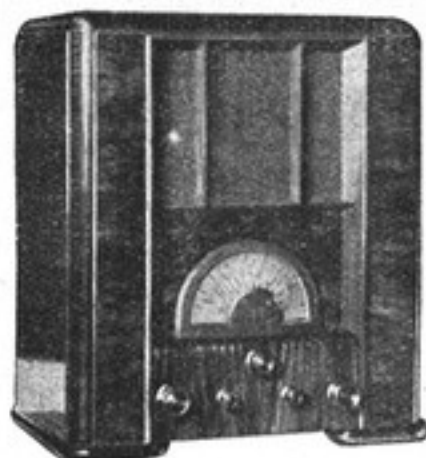


1/200 Owin „L 63 W“, Vierröhren - Dreikreis-Schirmgitter - Netzempfänger. Ohne Röhren. Preis 230,—
Röhren: Telef.: 2 RENS 1254, REN 1254, RES 964, Gl.-R. RGN 1054 64,—

1/203



1/200



1/202 Owin - Fünfröhren - Exponential - Netzempfänger, Type E 52 G für Gleichstrom 110 bis 220 Volt. Ohne Röhren 153,—
Röhren: Telef.: 2 RENS 1819, 2 REN 1821, RENS 1823 d 68,—

1/203 Desgl., Type R 52, mit klangvollem dynam. Lautsprecher.

- a) Type R 52 W, für 110—220 Volt Wechselstrom. Ohne Röhren 193,—
b) Type R 52 G, für 110 bis 220 Volt Gleichstrom. Ohne Röhren 193,—
Röhrensätze wie oben.

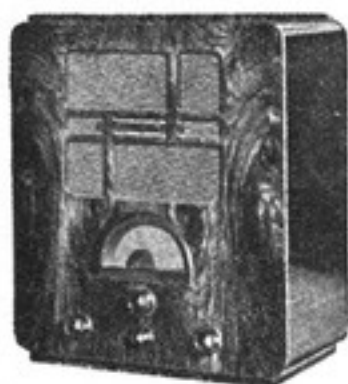
1/204 a



1/204 Owin-Fünfröhren-Exponential-Empfänger „E 55“.

- a) Type E 55 W, ohne Röhren 172,—
b) Type L 55 W. Das Kombinationsgerät mit dynam. Lautsprecher. Ohne Röhren 217,—
Röhren: Telef.: RENS 1264, RENS 1214, 2 REN 904, RES 374, Gl.-R. RGN 1054 60,—

1/204 b



Saba

1/160 Saba „311“, Dreiröhren-Zweikreis-Netz-Fernempfänger.

- a) Type 311 W, für Wechselstrom 110—240 V. Mit separatem dynamischen Lautsprecher. Komplett mit Röhren 216,—
Röhren: Telef.: 2 RENS 1284, RES 164, Gl.-R. RGN 1054.
b) Desgl., Type „311 WL“, jedoch mit dynam. Lautsprecher. Mit Röhren 205,—
c) Desgl., Type „321 GL“, für Gleichstrom 110 bis 220 V, mit eingebautem dynam. Lautsprecher. Mit Röhren 205,—
Röhren: Telef.: 2 RENS 1884, RENS 1823 d.

1/160 a

1/160 b u. c

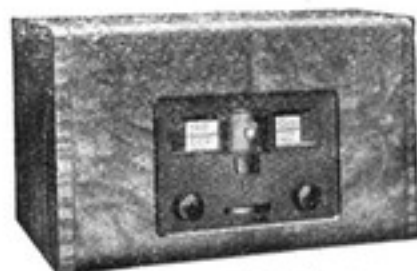




1/161



1/364



1/217b



1/217c

1/161 Saba „211 WL“, Dreiröhren-Einkreis-Fernempfänger. Mit Röhren 169,—
Röhren: Telef.: REN 904, RENS 914, RES 164, Gl.-R. RGN 1054.

1/364 Saba „521“, Fünfröhren - Superhet - Netz-Fernempfänger.

- a) Type „521 W“, für Wechselstrom 110 bis 240 V, inkl. separatem, angepaßtem dynam. Lautsprecher. Komplett mit Röhren 345,—
Röhren: Telef.: 2 RENS 1294, RENS 1284, RENS 1254, RENS 1374 d, Gl.-R. RGN 1054.
- b) Desgl., Type „521 WL“, jedoch mit dynam. Lautsprecher 336,—
- c) Desgl., Type „520 GL“, für Gleichstrom 220 V, kombiniert mit dynam. Lautsprecher in Preßgehäuse. Mit Röhren . . . 303,—
Röhren: Telef.: 2 REN 1819, 2 RENS 1820, RENS 1823 d.

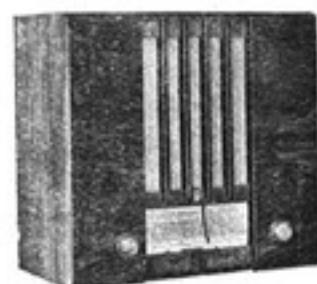
Schaub

1/152 Schaub - Bali - Dreiröhren - Netzempfänger. Ohne Röhren 132,—
Röhren für Wechselstrom: Telef.: 2 REN 904, RES 164, Gl.-R. RGN 504 30,—
Röhren für Gleichstrom: Telef.: 2 REN 1821, RENS 1823 d u. Spannungsreglerlampe . 43,—

1/153 Schaub-Phono-Bali-Dreiröhren-Netzempfänger. Ohne Röhren 232,—
Röhren wie oben.



1/152

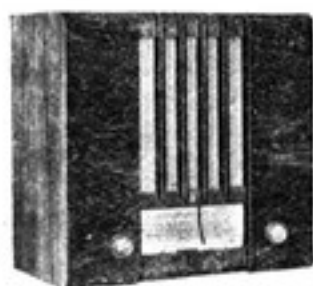


1/153

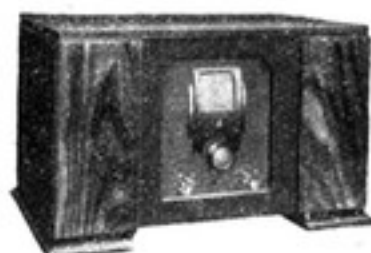
1/217 Schaub - Dreikreis - Vierröhren - Fernempfänger „S 4“.

- a) Modell A, nur für Wechselstrom lieferbar. Ohne Röhren 146,—
- b) Modell B. Ohne Röhren 158,—
- c) Modell C, jedoch kombiniert mit dynam. Schaub-Lautsprecher. Ohne Röhren . 186,—
Röhren f. Wechselstrom: Telef.: 2 RENS 1214, RENS 1204, RES 374, Gl.-R. RGN 1054 58,50
Röhren f. Gleichstrom: Telef.: 2 RENS 1819, RENS 1821, RENS 1823 d, Phil. 1928 63,50

1/286



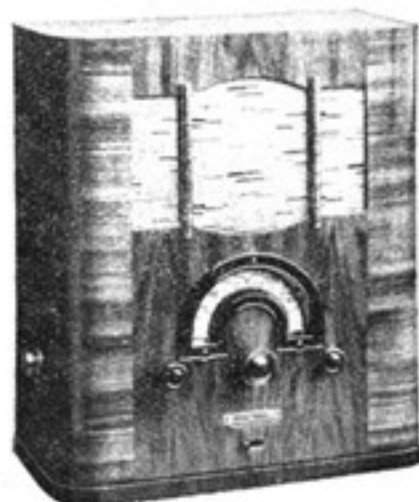
1/355 a



1/355 b



1/355 d u. e



1/186

1/286 Schaub - Welt - Super 34, Dreiröhren-Vierstufen-Netzempfänger. Mit Röhren.

- a) für Wechselstrom 254,—
b) für Gleichstrom 270,—

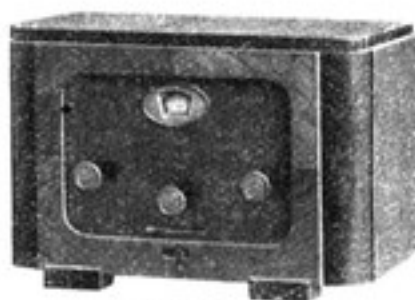
1/355 Schaub-Superhet-Fünfröhren-Netzempfänger „Super A“.

- a) Super A. Ohne Röhren 189,—
b) Super B, wie vor, jedoch in Holzgehäuse. Für Wechselstrom. Ohne Röhren . . 205,—
c) Modell Super B, für Gleichstrom . . 250,—
d) Modell „Brabant“, mit bestem, angepaßtem dynam. Lautsprecher. Ohne Röhren 260,—
e) Modell „Brabant“, für Gleichstrom . 285,—
Röhren für Wechselstrom: Telef.: 2 RENS Nr. 1204, RENS 1214, REN 904, RES 374, GL-R. RGN 1054 66,—
Röhren für Gleichstrom: Telef.: 2 RENS Nr. 1820, RENS 1819, REN 1821, REN 1825 d, Phil. 1928 79,—

Schneider - Opel

1/184 „Meteor 3 W“, Dreiröhren - Netz - Fernempfänger Mit Röhren 69,—

- Röhren: Telef.: 2 REN 904, RE 154, GL-R. RGN 504.



1/184

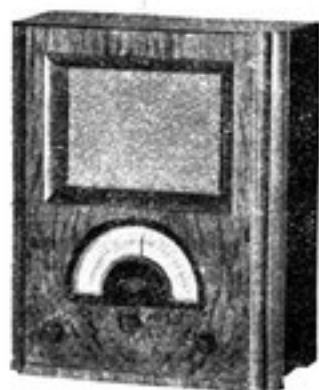
1/185 „Meteor 35“, Dreiröhren-Netz-Fernempfänger.

- a) Type 35 W, für Wechselstrom 110—220 V. Mit Röhren 89,—
Röhren: Telef.: 2 REN 904, RE 154, GL-R. RGN 554.
b) Type 35 G, für Gleichstrom. Mit Röhren. Preis 89,—
Röhren: Telef.: 2 REN 1821, REN 1822.

1/186 „Meteor 35 L Sieger“, Dreiröhren-Europa-Empfänger.

- a) Type 35 WL, für Wechselstrom. Mit Röhren. Preis 99,—
Röhren: Telef.: 2 REN 904, RE 154, GL-R. RGN 504.
b) Type 35 GL, für Gleichstrom. Mit Röhren. Preis 99,—
Röhren: Telef.: 2 REN 1821, REN 1822.

Seibt



1/114

1/114 Seibt „Roland 25 L“, Zweiröhren-Einkreis-Netzempfänger mit eingebautem dynam. Lautsprecher.

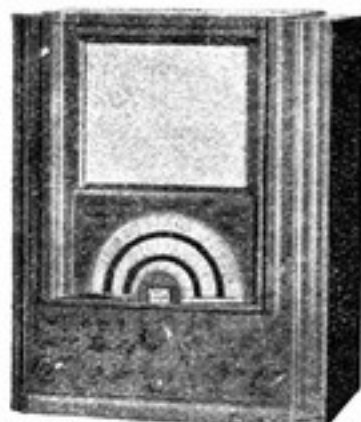
- a) Type „25 L“, für Wechselstrom 110 bis 240 Volt. Ohne Röhren 125,—
Röhren: Telef.: RENS 1264 Bi. RES 374. Gl.-R. VG 5006 31,50
- b) Type „25 LG“, für Gleichstrom. Ohne Röhren 134,—
Röhren: Telef.: RENS 1818. RENS 1823 d. Preis 31,50

1/172 Seibt „Roland 35 L“, Dreiröhren-Zweikreis-Netzempfänger. Ohne Röhren 185,—

- Röhren: Telef.: RENS 1294. RENS 1264 Bi. RES 964, Gl.-R. VG 5006 47,—

1/175 Desgl., „Roland 35“, ohne Lautsprecher. Im Edelholzgehäuse: 59 × 27 × 31 cm. Ohne Röhren 172,—

- Röhren: wie „Roland 35 L“ 47,—



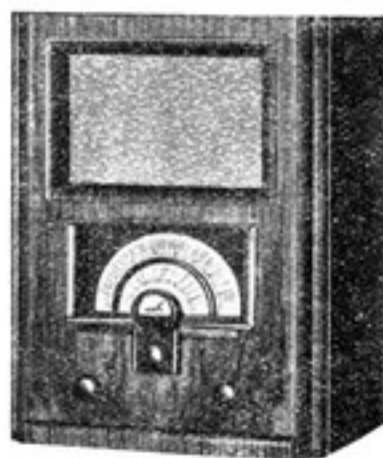
1/172

1/258 Seibt „Roland 45 L“, Vierröhren-Dreikreis-Netzempfänger. Ohne Röhren 209,—

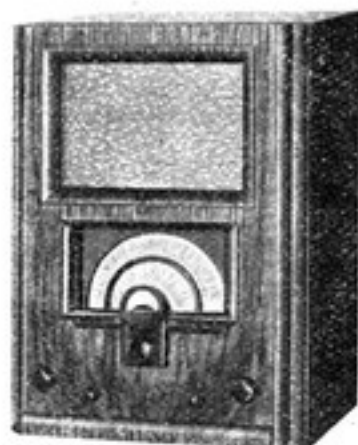
- Röhren: Telef.: 2 RENS 1294, RENS 1264. RES 964, Gl.-R. VG 5006 60,50

- a) Type „Roland 45“, ohne Lautsprecher. Ohne Röhren 190,—

- b) Type „Roland 45 LG“, für Gleichstrom, mit Lautsprecher. Mit Röhren 296,—
Röhren: Telef.: 2 RENS 1894, RENS 1854. RENS 1823 d 65,—



1/258



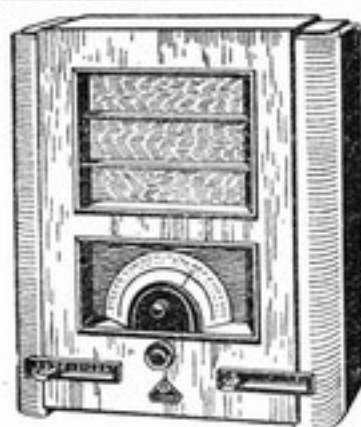
1/376

1/376 Seibt „Roland 55 L“, Fünfröhren-Superhet-Netzempfänger. Ohne Röhren 278,—

- Röhren: Telef.: RENS 1214, REN 704 d, RENS Nr. 1214, RENS 1254, RES 964, Gl.-R. VG 5006.

- Preis 77,—

Siemens



1/65

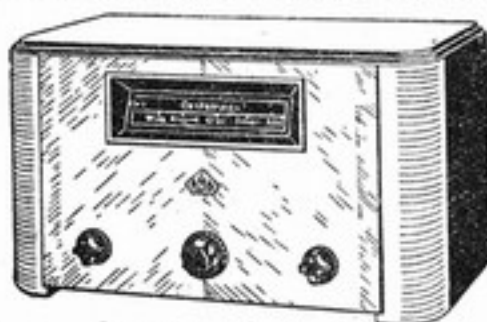
1/65 Siemens 25, Zweiröhren-Schirmgitter-Netzempfänger.

- a) Typ 25 WLK, wie oben, jedoch noch mit Kurzwellenbereich von 18 bis 55 m. Mit Röhren 153,—
Röhren: Telef.: REN 914, RENS 1374 d, Gl.-R. RGN 564.
- b) Typ 25 GLK, mit Kurzwellenbereich 18 bis 55 m. Mit Röhren 153,—
Nur noch mit Kurzwellenbereich lieferbar.



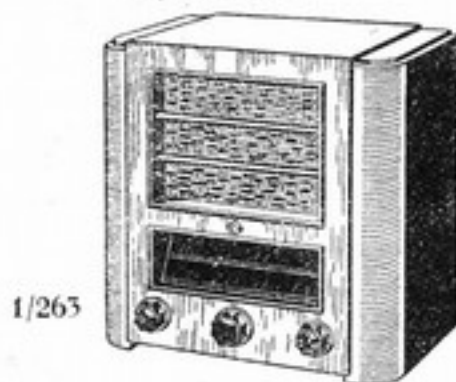
1/195b u. c

1/195a



1/195 Siemens 47, Dreikreis - Vierröhren - Netzempfänger.

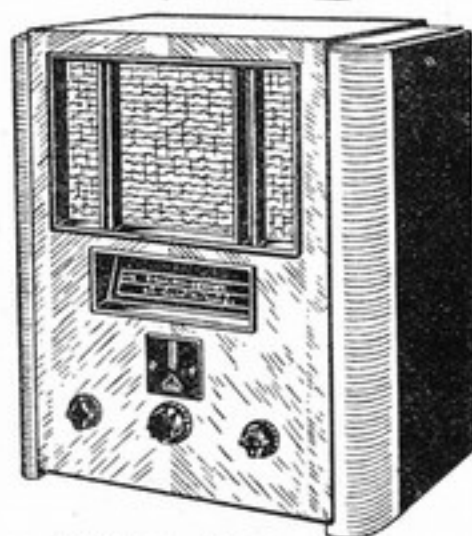
- a) Typ 47 W, für Wechselstrom 110 bis 220 V. Mit Röhren 233,—
Röhren: Telef.: 2 RENS 1234, REN 914, RENS 1374 d.
- b) Typ 47 WL, wie oben, jedoch mit eingebautem elektro-dynamisch. Lautsprecher. Mit Röhren 265,—
- c) Typ 47 GL, mit eingebaut. elektro-dynam. Lautsprecher, ähnlich Siemens 47 WL, jedoch für Gleichstrom 110 bis 150 u. 220 V. Mit Röhren 267,—
Röhren: Telef.: 2 RENS 1819, REN 1814, RENS 1823 d.



1/265

1/265 Siemens 36, Dreiröhren-Sport-Super-Netzempfänger.

- a) Typ 36 WL, für Wechselstrom 110 bis 240 V. Mit Röhren 225,—
Röhren: Telef.: 2 RENS 1264, RENS 1374 d, Gl.-R. RGN 1064.
- b) Typ 36 WLK, mit Kurzwellenbereich von 18 bis 55 m. Mit Röhren 235,—
- c) Typ 36 GL, für Gleichstrom, ohne Kurzwellenbereich. Mit Röhren 225,—
Röhren: Telef.: RENS 1818, RENS 1821, RENS 1823 d.
- d) Typ 36 GLK, wie vorher, jedoch noch mit Kurzwellenbereich. Mit Röhren . . . 235,—



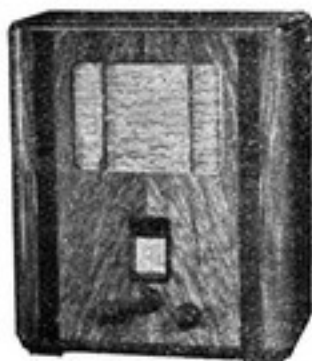
1/551 a, c, d u. e

1/551 Siemens 56, Fünfröhren-Groß-Super-Netzempfänger.

- a) Typ 56 WL, für Wechselstrom von 110 bis 240 V und eingebautem elektro-dynamisch. Lautsprecher. Mit Röhren 367,—
Röhren: Telef.: 2 RENS 1234, RENS 1224, REN 924, RENS 1374 d, Gl.-R. 1054 bzw. 2004.



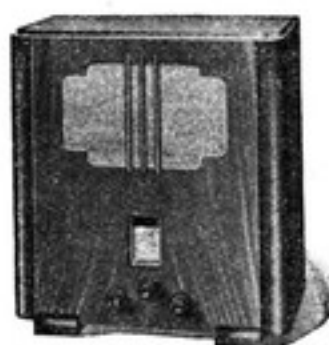
1/331b



1/269



1/339



1/339a u. b



1/340

- b) Typ 56 WK, für Wechselstrom, ohne Lautsprecher, jedoch mit Kurzwellenbereich von 18 bis 55 m. Mit Röhren 367,—
- c) Typ 56 WLK, für Wechselstrom, mit Kurzwellenbereich u. eingebaut. elektro-dynam. Lautsprecher. Mit Röhren 397,—
- d) Typ 56 GL, für Gleichstrom, ohne Kurzwellenbereich, mit eingebautem elektro-dynam. Lautsprecher. Mit Röhren . 388,—
Röhren: Telef.: 2 RENS 1834, RENS 1824, REN 1826, RENS 1823 d.
- e) Typ 56 GLK, für Gleichstrom, mit Kurzwellenbereich und elektro-dynam. Lautsprecher. Mit Röhren 418,—

Stafffurter

- 1/269 Stafffurter „Imperial 3“, Dreiröhren-Klein-Superhet-Netzempfänger. Ohne Röhren 185,—
Röhren für Wechselstrom: Telef.: RENS 1284, RENS 1294, RES 374, Gl.-R. 1054 45,—
Röhren für Gleichstrom: Telef.: RENS 1884, RENS 1894, RENS 1823 d 47,—

- 1/337 Stafffurter „Imperial 4“, Vierröhren-Superhet-Netzempfänger. Ohne Röhren 176,—
Röhren für Wechselstrom: Telef.: RENS 1254, RENS 1294, RENS 1254, RES 374, Gl.-R. RGN 1054 60,50



1/337



1/338

- 1/338 Desgl., „Imperial 4 Midget“, mit eingebaut. voll-dynam. Lautsprecher. Ohne Röhren 204,—
- 1/339 Stafffurter „Imperial 5“, Fünfröhren-Superhet - Bänderfilter - Netzempfänger. Ohne Röhren 199,50
Röhren: Telef.: 2 RENS 1264, 2 RENS 1204, RES 374, Gl.-R. RGN 1054 72,—
- 1/339a Desgl., „Imperial 5“ mit eingebautem voll-dynam. Lautsprecher. Für Wechselstrom. Ohne Röhren 255,—
- 1/339b Desgl., „Imperial 5“, für Gleichstrom 220 V mit Lautsprecher. Ohne Röhren 298,—
Röhren: Telef.: 2 RENS 1818, 2 RENS 1820, RENS 1823 d 78,—
- 1/340 Stafffurter „Imperial 53“, Fünfröhren-Superhet-Netzempfänger. Ohne Röhren 304,50
Röhren für Wechselstrom: Telef.: 2 RENS 1254, RENS 1294, RENS 1254, RES 374, Gl.-R. RGN Nr. 1054 75,50



1/99—101



1/158



1/398



1/399

Tefag

1/99 „Tefag 133“, Zweiröhren-Schirmgitter-Netzempfänger.

- a) „Tefag 133 W“, für Wechselstrom. Ohne Röhren 104,50
Röhren: Telef.: RENS 1264, RENS 1374 d, Gl.-R. RGN 1064 33,50
- b) „Tefag 33 G“, für Gleichstrom. Ohne Röhren 106,50
Röhren: Telef.: RENS 1820, RENS 1825 d. Preis 31,50

1/100 Desgl., „Tefag 135 Sp“, wie oben, jedoch noch eingebauter Sperrkreis zur Erhöhung der Trennschärfe, falls erforderlich.

- a) „Tefag 33 SpW“, für Wechselstrom. Ohne Röhren 110,—
- b) „Tefag 33 SpG“, für Gleichstrom. Ohne Röhren 112,—
Röhren wie oben.

1/101 Desgl., „Tefag K 133“, außer dem Sperrkreis noch mit Kurzwellenbereich 18 bis 65 m versehen. Er stellt somit ein Universalgerät für alles dar.

- a) „Tefag K 33W“, für Wechselstrom. Ohne Röhren 117,—
- b) „Tefag K 33G“, für Gleichstrom. Ohne Röhren 119,—
Röhren wie oben.

1/158 „Tefag-Bandfilter-Drei“, Dreiröhren-Dreikreis-Netzempfänger.

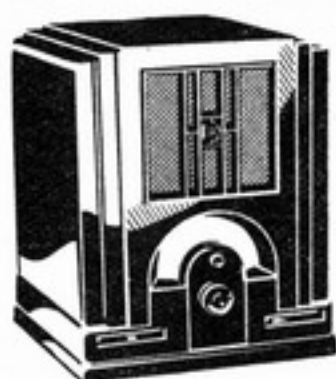
- a) „Bandfilter-Drei W“, für Wechselstrom 110 bis 240 V. Ohne Röhren 195,—
Röhren: Telef.: RENS 1294, RENS 1284, RENS 1374, Gl.-R. RGN 1064 47,—
- b) „Bandfilter-Drei G“, für Gleichstrom 220 V. Ohne Röhren 195,—
Röhren: Telef.: RENS 1894, RENS 1884, RENS 1825 d 47,—

Koffer- Empfänger

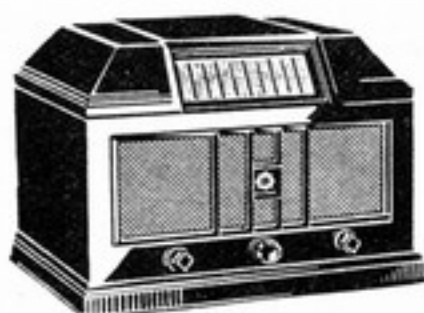
1/398 Nora-Dreiröhren-Volks-Kofferempfänger B 3 K mit eingebautem Lautsprecher, kompl. mit Röhren, Batterie und Akku 86,50

1/399 Nora-Vierröhren-Kofferempfänger S 4 K mit eingebautem Rahmen als Antenne, Lautsprecher u. Batterien. Komplett mit Röhren, Batterie und Akku 242,20

Telefunken



1/60



1/190



1/260



1/328

1/60 Telefunken „Wiking 125“, Zweiröhren-Ein-kreis-Netzempfänger.

- a) „Wiking 125 WL“, für Wechselstrom. Mit Röhren 145,—
Röhren: Telef.: REN 914, RENS 1374 d, GI-R. RGN 564.
- b) „Wiking 125 GL“, für Gleichstrom. Mit Röhren 145,—
Röhren: Telef.: REN 1814, RENS 1823 d.
- c) „Wiking 125 WLK“, für Wechselstrom, mit Kurzwellenbereich und Röhren . . . 155,—
- d) „Wiking 125 GLK“, für Gleichstrom, mit Kurzwellenbereich und Röhren . . . 155,—

1/190 Telefunken „Admiral 346“, Vierröhren-Dreikreis-Netzempfänger.

- a) „Admiral 346 WL“, für Wechselstrom. Mit Röhren 265,—
Röhren: Telef.: 2 RENS 1234, REN 914, RENS 1374 d, GI-R. RGN 1064.
- b) „Admiral 346 GL“, für Gleichstrom. Mit Röhren 265,—
Röhren: Telef.: 2 REN 1819, RENS 1814, RENS 1823 d.
- c) „Admiral 346 W“, für Wechselstrom, jedoch ohne Lautsprecher. Mit Röhren . . . 235,—

1/260 Telefunken - Super „Nauen 330“, Dreiröhren-Super-Netzempfänger.

- a) „Nauen 330 WL“, für Wechselstrom. Mit Röhren 225,—
Röhren: Telef.: 2 RENS 1264, RENS 1374 d, GI-R. RGN 1064.
- b) „Nauen 330 GL“, für Gleichstrom. Mit Röhren 225,—
Röhren: Telef.: RENS 1818, REN 1821, RENS 1823 d.
- c) „Nauen 330 WLK“, für Wechselstrom, mit Kurzwellenbereich. Mit Röhren . . . 235,—
- d) „Nauen 330 GLK“, für Gleichstrom, mit Kurzwellenbereich. Mit Röhren . . . 235,—

1/328 Telefunken - Super „Bayreuth 653/654“, Fünfröhren-Grosssuper-Netzempfänger.

- a) „Bayreuth 654 WK“, für Wechselstrom. Mit Röhren 355,—
Röhren: Telef.: 2 RENS 1234, RENS 1224, REN 924, RENS 1374 d, GI-R. RGN 1054.
- b) „Bayreuth 653 WLK“, für Wechselstrom, mit bestem dynamischen Lautsprecher. Mit Röhren 385,—
- c) „Bayreuth 653 GLK“, für Gleichstrom, sonst wie oben, mit dynam. Lautsprecher. Mit Röhren 406,—
Röhren: Telef.: 2 RENS 1834, RENS 1824, REN 1826, RENS 1823 d.
- d) „Bayreuth 653 WL“, für Wechselstrom, mit eingebautem dynam. Lautsprecher, jedoch ohne Kurzwellenbereich. Mit Röhren 355,—
- e) „Bayreuth 653 GL“, für Gleichstrom, sonst wie zuvor. Mit Röhren 376,—

Musiktruhen und -Schränke



1/479



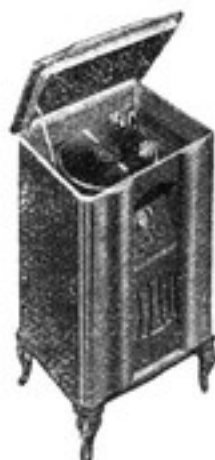
1/479



1/474 u. 475



1/476



1/477

1/479 Noracord-Musikschrank mit elektrischem Grammophon, welches mit Elektrolaufwerk, Tonarm und Dose ausgerüstet ist und eingebautem dynamischen Lautsprecher

a) mit W 500 für Wechselstrom 110—240 Volt, mit Röhren 363,50

b) mit G 500 F für Gleichstrom 140—250 Volt, mit Röhren 390,—

1/480 W 504, Superhet, 4 Röhren, sonst genau wie oben, mit Röhren 386,—

G 504, wie oben, mit Röhren 386,—

1/474 Owin-Musikschrank G 52 W. In Hochglanz polierter Truhe: 61 × 105 × 40 cm. Für Wechselstrom 110—220 Volt, mit Röhren 675,—

1/475 Desgl., G 52 G. Wie oben, jedoch für Gleichstrom 220 Volt, mit Röhren . . 683,—

1/476 Schaub-Empfänger-Truhe „Burgund“. Mit 5 Röhren. Superhet. Für Wechselstrom kompl. mit Röhren 396,—

Für Gleichstrom, komplett mit Röhren 434,— (Beide Typen mit eingebaut. Kurzwellen-Teil.)

1/477 Dieselbe Truhe, Modell „Florenz“, mit elektr. Grammophon, elektr. laufendem Tonarm, kompl. mit Röhren für Wechselstrom 596,—

Komplett mit Röhren für Gleichstrom . 634,—



1/472

1/472 Stafffurter „Imperial-Musikschranke“ mit dynamisch. Makro-dyn-Konzert-Lautsprecher, Schallplattenwiedergabe-Vorrichtung mit elektrischem Antrieb, Tonabnehmer, automat. Absteller, Tonblende. 88 × 82 × 46 cm groß.

a) mit „Imperial 4“-Empfänger Nr. 1/337, für Wechselstrom 465,—

b) mit „Imperial 5“-Empfänger Nr. 1/339, für Gleich- und Wechselstrom 520,—

c) mit „Imperial 55“-Empfänger Nr. 1/340, für Wechselstrom 567,—

Alle Preise ohne Röhren. Röhren unter obigen Nummern.

Lautsprecher

Magnetische und dynamische Lautsprecher



3/122



3/13

3/122 AEG Dynamischer Lautsprecher „Permadola“. Mit Permanent-Magnet, kein Erregerstrom. In Nußbaumgehäuse moderner Form 59,—

3/15 Grawor-Indunette-Laubsprecher 25,50

3/15 Grawor-Indunar-Laubsprecher 36,—

3/16 Grawor-Indukord-Laubsprecher 45,—

3/17 Grawor-Sektordyn-Laubsprecher 57,—

3/19 Grawor-Sektorfar 78,—

3/21 Isophon-Laubsprecher F 404 26,—

3/22 Isophon-Laubsprecher F 505. Gehäuse: kauk. Nußbaum. Größe ca. 37 × 35,5 × 18 cm 32,—



3/15



3/16



3/21



3/22



3/135



3/17



3/19

3/135 Isophon - Dynamo - Laubsprecher 101. In geschmackvollem Nußbaumgehäuse. Größe ca. 39,5 × 35,5 × 20 cm.

a) Für Gleichstrom Type D 101, lieferbar für 2000, 5000, 10 000, 12 000, 14 000, 16 000, 18 000 Ohm 39,—

b) Mit Permanentmagnet Type P 101 42,—

3/136 Isophon-Dynamo-Laubsprecher 505.

a) Für Gleichstrom Type D 505. Lieferbar für Spannungen wie unter Nr. 3/135a 45,—

b) Mit Permanentmagnet Type P 505 48,—



3/136



3/137

3/137 Isophon-Dynamo-Laubsprecher 202.

a) Für Gleichstrom Type D 202. Lieferbar für Spannungen wie unter Nr. 3/135a 57,—

b) Mit Permanentmagnet Type P 202 60,—

Sämtliche Isophon-Dynamos besitzen neuartige Schwingspulen-Sicherung und sind belastbar bis 2,5 Watt.



3/148



3/149

3/148 Körting-Excello-„Club“ mit Permanentmagnet. Keine Netzerregung erforderlich. Normalbelastung bis 2 Watt 58,—

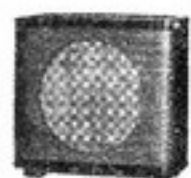
3/149 Körting-Excello-„Domette“. Dynamischer Heimlaubsprecher in Edelholzgehäuse. Normalbelastung bis 2 Watt.

a) Für Gleichstrom 47,—

b) Für Wechselstrom. Ohne Röhre 62,—



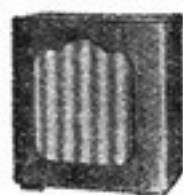
3/150



3/96 u. 179



3/179c



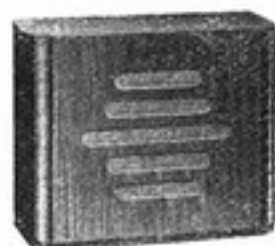
3/9



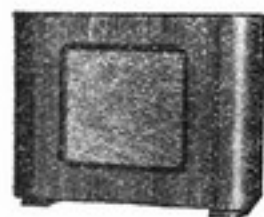
3/10



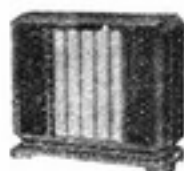
3/181



3/161



3/11



3/159b



3/1



3/120



3/121

3/150 Körting-Excello-„Luxus“. Unvergleichliche Klangfülle.

- a) Für Gleichstrom 62,—
b) Für Wechselstrom. Ohne Röhre . . . 80,—

3/96 Loewe-Lautsprecher EB 98 mit 4-pol. Kraftsystem 32,—

3/179 Loewe dynam. Universal-Lautsprecher mit Abwärtstrafo,

- a) 85 W, für Wechselstrom 110—260 Volt. Mit Gleichrichter und Röhre 65,—
b) 85 G, für Gleichstrom 220 Volt . . . 47,—
c) „Perdyn“, mit Permanent-Magnet . . 42,—

3/9 Nora-Lautsprecher, Form L 29 26,—

3/10 Nora-Lautsprecher, Form L 32 32,—

3/11 Nora-Lautsprecher, Form L 30 30,—

3/159 Nora elektro-dynam. Lautsprecher L 28 T.

- a) In Preßgehäuse 43,—
b) In poliertem Ebenholzgehäuse . . . 43,—

3/181 Schaub dynam. Lautsprecher 49,—

3/182 Desgl., mit Permanent-Magneterregung, ohne Erregerstrom 60,—

3/161 Staffurter „Makrodyn“-Lautsprecher.

- a) Größe I, in vornehmem Nußbaumgehäuse, für Gleichstromerregung 110, 220, 280 Volt. Preis 64,—
b) Größe II, größere Ausführung, sonst wie vor 78,—

3/1 Telefunken-Lautsprecher L 60 39,—

3/119 Telefunken „Teledyn-Effekt I“ . . . 67,—
Uebertrager Ela Ü 15 12,—

3/120 Telefunken-Lautsprecher D 70 . . . 39,—

3/121 Telefunken-Lautsprecher D 81 54,—

Sprechmaschinen- Einzelteile



41/61

41/61 Neu! Saja - Standard - Plattenspieler. Mit Saja-Wechselstrommotor für 110/220 Volt. Tonarm, Grawor-Elektrodose und Lautstärke-regler. Komplett in ein Gehäuse eingebaut. Billig bei höchster Qualität 48,—

41/62 „Sajafon“, Tischstandgerät für elektrische Tonabnahme, jedoch auch für hervorragende akustische Wiedergabe. Gehäuse elegant, schwarz oder nußbaum poliert, mit erstklassiger akustischer Schalldose, 30 cm-Luxusplattenteller, 2 m Anschlußschnur, einschließl. Stecker mit eingebautem Saja-Motor mit elektrischem Absteller und Tellerbremse. Umschaltbar 110/220 Volt Wechselstrom. 3 Jahre Garantie.

- a) Ohne Dose, ohne Arm 42,—
 b) Ohne Dose, mit Arm 48,—
 c) Mit erstklassiger akust. Schalldose . 50,—
 d) Mit Universal-Pickup und Regler . . 57,—



41,62

41/63 Saja - Sprechmaschinen - Motor. Ein vollständig nach neuen Prinzipien konstruierter Wechselstrom - Synchron - Motor für genau 78 Umdrehungen per Minute, bedingt durch die dem 50-periodigen Wechselstrom entsprechende Polzahl des Motors. Ohne Regulator, Widerstand, mit direktem Antrieb des Tellers durch Aufsetzen auf die Motorachse. Vollkommen gekapselt, streuungsfrei, keine Wechselstromgeräusche. Stromverbrauch 10 bis 12 Watt. Geringe Ausmaße. 17,4 cm Durchmesser. 3 Jahre Garantie.

Schwere Ausführung 80 mm hoch, mit Luxusplattenteller 30 cm.

b) Modell B, für 100—220 V umschaltbar 36,—
 Normale Ausführung, 50 mm hoch, mit 30-cm-Luxus-Plattenteller.

d) Modell D, für 100—220 V umschaltbar 34,—



41/63b

41/64 Saja-Starter zum Anwerfen des Tellers nur bei Saja - Motoren Modell B und D, Nr. 41/63 b und d, mittels eines Hebelzuges unter gleichzeitiger Lösung der Tellerbremse und Einschaltung des Stromes, mit Absteller. Preis 8,50



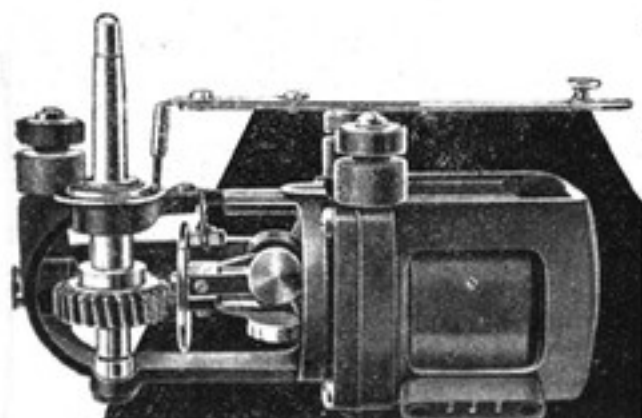
41 63d



41 63e

41/65 Saja-Sprechmaschinen-Motore,

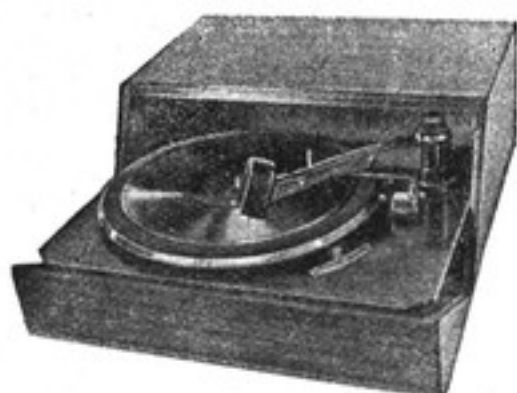
- e) Modell „Volkstyp“, der billigste Saja-motor, ohne Plattenteller, mit konischer Achse, so daß jeder Teller paßt . . 24,—
 f) Luxusplattenteller dazu, 30 cm . . 4,—



41 120

41/120 Glashütter-Einbaulaufwerk. Starker kollektorloser Motor ohne Plattenteller, ohne Schalter 23,50

41/121 Glashütter-Plattenspieler, genau wie vor, jedoch mit Plattenteller 30 cm Durchm., mit Tonarm, Schalldose, Regler u. selbst. Schalter. Preis 53,—



41 122



41/121

41/122 Glashütter-Luxusmodell in elegant. Holzkasten, genau wie vor, komplett, Wechselstrom 64,—

Gleich- und Wechselstrom 69,50

41/125 Undy - Elektroplattenspieler in Holzgehäuse, kein Klappdeckel, herausziehbar, als Untergestell für das Radiogerät verwendbar, komplett mit Teller, Tonarm, Dose für Regler und Schalter 64,—



41/125

Elektrodosen und Zubehör

Abtastdosen und Tonarme



5/20

5/20 Dralowid - Tonator - Elektrodose DT 5, mit umfassendem Frequenzbereich, Klemmnadelbefestigung, richtige Winkelstellung der Nadel Preis 10,—

5/21 Drawolid-Tonator DT 6. Spezialkonstruktion mit Kraftsystem für alle Platten. In Bakelite ausgeführt.

a) Mit Tonregler 17,50

b) Ohne Tonregler 15,—

5/22 Desgl., Type DT 4, Dose mit Tonarm auf Kugel- und Spitzenlagerung mit regulierbarer Entlastung, eingebautem Lautstärkereger und autom. Abschalter. Besonders kräftiges, verbessertes System, auch zur Schallplattenselbstaufnahme. Drehbare Dose für Nadelwechsel, wobei diese zur Störungsvermeidung kurzgeschlossen wird. Mit 200 Draloston-Nadeln Preis 32,—



5 21



5/22



5/23



5/14



5/15



5/16



5/16b



5/9



5/18

5/23 Dralowid-Movoton, Tonarm wie oben, allein ohne Dose, ohne Ausschalter und Lautstärke-regler. Auch zur Schallplattenselbstaufnahme. Preis 14,—

5/14 Grawor-Super Pick-up, mit verstellbarer Anschlußschelle, für jeden Tonarm von 18 bis 21 mm Durchmesser passend. Aus Preßmaterial 10,50

5/15 Grawor-Super Pick-up mit Arm und Lautstärke-Regler. Sockel und Tragarm aus Preßmasse. Tonarmlänge 21 cm 18,—

5/16 Grawor Normal Pick-up. Auch als Schneid-dose geeignet. Mit verstellbarer Anschlußschelle, passend an jeden Tonarm. Vernickelt. Preis 15,—

5/16a Grawor-Universal Pick-up mit Tragarm. Preiswertes, gutes Modell 10,50

5/16b Desgl., mit Lautstärkereglern 15,—

5/18 Grawor-Record Pick-up, auch als Schneid-dose geeignet. Mit Tragarm und Stütze, tangentielle Dosenführung und logarithmische Lautstärkeregelung. Plattendruck einstellbar. Tragarm 25 cm 33,—



5/8b

5/8 Körting „Excello“-Tonabnehmer. Beste Präzisionsarbeit. Naturgetreue Wiedergabe der gesamten Tonskala. Große Lautstärke. Dose auswechselbar.

a) Ohne Lautstärkereglern 26,—

b) Mit Lautstärkereglern 32,50

5/9 Körting-„Excello“-Abtastdose, wie oben, jedoch auf jeden normalen Sprechmaschinen-Tonarm aufzustecken 18,—

5/5 Siemens-Elektro-Tonabnehmer, mit neuem Tragarm und Lautstärkereglern 16,50



5/1

5/1 Telefunken-Tonabnehmer, besonders günstiges Verhältnis zwischen Anker- und Gesamtmasse. Mit Tonregler 16,50

a) Ohne Tonregler 9,50

Akkumulatoren

Pfalzgraf-Heizakkumulatoren
in Doppelrippengläsern.



6/11-14

Nr.	Volt	Amp. Std. b. 10 stünd. Entladung	max. Belastg. in Amp.	Type	Maße	Preis in RM
6/1	4	14	1,4	DSo I	84×123×210	5,25
6/2	4	28	2,8	DSo II	138×123×210	9,90
6/3	4	14	1,4	DS I	106×122×170	7,20
6/4	4	24	2,4	DM I	118×122×209	12,—
6/5	4	28	2,8	DS II	159×122×170	13,50
6/6	4	48	4,8	DMII	186×122×209	19,50

Pfalzgraf-Heizakkumulatoren, wie oben, in luftbaumfarbenen lackierten Holzkästen, mit Schutzdeckel, Steckbuschenschraubklemmen, Tragbügel und Gummifüßen, isoliert eingebaut.

6/11	4	14	1,4	1DS I	154×164×238	11,20
6/12	4	24	2,4	1DM I	164×166×278	16,50
6/13	4	28	2,8	1DS II	205×166×238	18,50
6/14	4	48	4,8	1DMII	234×166×278	25,50

Pfalzgraf - Trag - Akkus, in Doppelrippenglasgefäßen mit Tragbügel aus Metall.

6/16	4	14	1,4	DSO I	106×123×210	5,85
6/17	4	28	2,80	DSOII	138×123×210	9,90

6/100 „Pfalzgraf“ - Präzisions - Ladekontrollier „Gelb-Rot“ zur zweckmäßigen Kontrolle des Ladezustandes von Masseplatten, bestehend aus zwei gelbroten Schwimmern, die in den Akku eingesetzt werden.

Preis pro Garnitur 0,60

6/108 Säureheber mit Aräometer und Gummiball, zuverlässiges Präzisionsinstrument.

a) Aus Glas 1,80
b) Aus Zelluloid, unzerbrechlich 2,50



6/100



6/108

Anoden- und Gitterbatterien

Spannung		p. Stück RM
Pertrix	60 Volt	7,—
..	90	10,50
..	100	11,70
..	120	14,05
..	150	17,55
Orion	60	6,60
..	90	9,90
..	100	10,80
..	120	13,20
..	150	16,50

Gitterbatterien

Pertrix	4,5 Volt	0,65
..	9	1,35
..	12	1,80
..	15	2,25



Netzanschluß- Anoden

A. Gleichstrom-Netz-anoden



9/5



9/6



9/7 u. 8



9/34



9/55



9/36



9/58

9/5 Nora-Gleichstrom-Netz-anode. Mit 3 Anodenspannungen von 190/100/60 Volt bei 220 Volt Netzspannung. Bei 110 Volt halbe Anodenspannungen. Gittervorspannung wird einer einsetzbaren Gitterbatterie entnommen. Für 110 und 220 Volt Gleichstrom 35,—

9/6 Eka - Gleichstrom - Anode „Favorit“. Mit 4 Anodenspannungen und 2 festen Gittervorspannungen. Bis 40 mA. belastbar. Größe 13 × 8 × 16 cm 13,—

9/7 Eka-Gleichstrom-Anode GII, mit 6 Anodenspannungen von 50/60/90/120/150/180 Volt und 1 feste und 1 regulierbare Gittervorspannung von -1 bis -15 Volt. Bis 50 mA. belastbar. Maße: 14 × 20 × 7 cm 17,50

9/8 Desgl., Form GII, Ausführung und Leistung wie oben, jedoch mit 2 regulierbaren Gittervorspannungen von -1 bis -15 Volt und Ladevorrichtung für Akkumulator . . 19,50

B. Vorschaltgleichrichter

9/34 Nora-Vorschaltgleichrichter. Zum Anschluß von Gleichstromnetzempfänger an Wechselstromnetze. Zwischen Netz und Apparat zu schalten. Für Wechselstrom 120—240 Volt umschaltbar.

a) Type WG 30. Belastung bis 30 mA., für Dreiröhrenapparat ausreichend, ohne Röhre Preis 30,—
Gleichrichter-Röhre RGN 354 4,50

b) Type WG 75. Belastung bis 75 mA., für Vier- bis Fünfröhrenapparat ausreichend, auch Erregerstromentnahme für dynam. Lautsprecher möglich, ohne Röhre . 36,—
Gleichrichter-Röhre RGN 504 5,—

9/55 Eka - Gleichrichter zum Anschluß eines Gleichstromempfängers am Wechselstromnetz. 200 mA. Leistung. Inkl. Rectron-Rohr R 220 Preis 56,—

9/36 Ekadyn-Vorschalt-Gleichrichter zum Betrieb v. Hochleistungs-Gleichstrom-Netzempfängern am Wechselstromnetz. 500 mA. Leistung. Inkl. Gleichrichter-Rohr Rectron R 0435 62,—

C. Wechselstrom-Netz-anoden

9/58 Nora-Wechselstrom-Netz-anode, für Empfänger bis 9 Röhren. Mit 3 Anodenspannungen von 200/100/50 Volt bis 60 mA., 2 Gitterspannungen 0—10 und 0—30 Volt regulierbar. Ladeeinrichtung für Akkumulatoren bis 6 Volt und 1,2 Amp. Für 110 oder 220 Volt Wechselstrom. Ohne Röhren 39,50
Röhren: Rectron R 220 und WE 35 . . 17,50



9/59



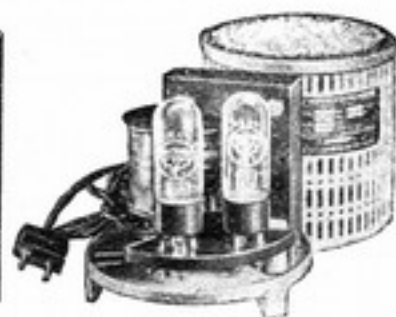
9,61 u. 63



9/62, 64 u. 65



10 1 u. 2



10/4



10/6



Heliogen

10/36



10,57

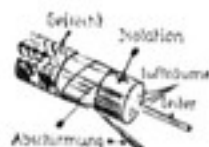
- 9/59 Nora - Wechselstrom - Netzanode für alle Ortsempfänger. Für 110—220 Volt Wechselstrom umschaltbar. Mit 2 Anodenspannungen bis 200 Volt. Ohne Röhren 17,50
Röhre RGN 1500 12,50
- 9/61 Eka-Wechselstrom-Netzanode „Triumph“ für Ein- bis Dreiröhrenapparate. Mit 2 Anodenspannungen 40/80 und 120/150 Volt und 2 Gitterspannungen (regul. 1—12 V.). Belastbar bis 25 Milliamp. Größe: 16 × 13 × 9 cm. Mit Gleichrichter-Rohr 25,50
- 9/62 Desgl., Form KW 3, für Drei- bis Vier- röhrenapparate. Mit 3 Anodenspannungen von 50/100/150 Volt, 2 Gitterspannungen (regul. 1—15 Volt). Belastbar bis 40 mA. Größe: 17 × 13 × 19 cm. Mit Gleichrichter-Rohr 29,50
- 9/63 Eka-Vollnetzanode WO 1, für Gleich- und Wechselstrom, ohne Transformator. Bis 50 mA. belastbar. Mit 3 Anodenabgriffen bis 200 V, 2 variable Gitterspannungen. Mit Röhre 24,50
- 9/64 Desgl., WO 2. Mit 4 Anodenabgriffen, bis 100 mA. belastbar. Gleichzeitig Erregerstrom für dynam. Lautsprecher entnehmbar. Mit Röhre 34,50
- 9/65 Eka-Netzanode KWH 6 zur Entnahme aus dem Wechselstromnetz des Anodenstromes und Heizstromes für Batterieröhren. Anodenspannung 50, 100, 150, 200 V bis 75 mA. Zwei regulierbare Gittervorspannungen 1 bis 20 V, Nullkontakt. Heizstrom 4 V, 1 Amp. Mit Röhren 59,—

Gleichrichter und Ladegeräte

- 10/1 Rectron-Gleichrichter, Typ D 366, zur selbsttätigen Ladung von 1—4 Zellen mit 6 Amp., 1—4 Zellen mit 3 Amp., 1—8 Zellen mit 3 Amp. Röhren: Rectron R 1709 und 2 Stück Widerstandsrohren WE 6. Komplet 98,50
- 10/2 Rectron-Gleichrichter, Typ D 366 L, in besonders schwerer, wetter- u. säurebeständiger Ausführung. Umschaltbar von 110—120 Volt auf 220 Volt. Komplet 119,—
- 10/4 Rectron-Ladegleichrichter 327, zur selbsttätigen Ladung von 1—6 Zellen mit 1,5 Amp. Mit Röhren: Rectron R 44, WE 44 26,50
- 10/6 Siemens - Protos - Trockengleichrichter mit Kupferoxydsystem zum Laden von 1, 2, 3 Akkuzellen mit 0,5 Amp. (Tropfenladung.) Für 120 oder 220 Volt 27,50
- 10/56 Neu! Heliogen - Jobo - Gleichstrom - Ladestöpsel D.R.P. Mit automatischem Schalter, Porzellan 2,40
- 10/57 Roka-Ladestöpsel. Preiswerte gute Ausführung in Bakelite 1,60

Antennenmaterial und Ersatzantennen

Antennenmaterial



12/10a u. b



12/10c



12/416



12/417



12/450



12/451



12/456



12/345



12/347

12/0 Antennenlitzen

	7×7×0,15	7×7×0,20	7×7×0,25
a) Kupfer	5,—	4,80	7,80 p. ‰ m
b) Phosph.-Br.	4,20	6,—	9,— p. ‰ m

- lieferbar in 20, 30, 50 und 100-m-Ringen.

13/0 Wachsdrähte, 2×Baumwolle

	in 100 m	50 m	20 m	10-m-Ringen
a) 1×0,8	1,20	1,55	1,42	1,50 p. ‰ m
b) 2×0,8	2,70	3,—	—	— p. ‰ m

- a) 1×0,8 1,20 1,55 1,42 1,50 p. ‰ m
b) 2×0,8 2,70 3,— — — p. ‰ m

12/10 Kapa abgeschirmtes Hohlkabel. Für Antennennieder- und Zuführung usw. Gummiisolation mit Luftkammern zur Herabsetzung der Eigenkapazität (21,2 cm per m), geringe Dämpfung, leicht, biegsam, unhygroskopisch. Mit Außenumspinnung.

- a) 16 mm Durchmesser, für Außenverlegung, wetterfest. Per Meter 1,20
b) 16 mm Durchmesser, für Innenverlegung, mit Glanzgarnumspinnung. Per Meter 1,20
c) 10 mm Durchmesser, nur für Innenverlegung. Per Meter 1,—

12/5 Kapa - Bambus - Antennenstäbe mit eingezogenem Antennendraht, ca. 6 m lang 10,—

12/9 Kupferdraht, blank, 1,5 mm Durchmesser, für Erdleitungen 0,05

12/411 Heliogen - Spiralantenne, aus Neusilber, einfach 0,39

12/415 Heliogen-Zimmerantenne wie Nr. 12/416, mit 12 m Litze, 5 Klemmrollen und Bananenstecker 1,50

12/416 Heliogen-Zimmer-Antenne. Enthält 20 m Leitungsmaterial mit silbergrauer Umspinnung und 5 Rotorisolatoren, Bananenstecker 2,70

12/417 Heliogen-Bandantenne aus bestem Elektrolyt-Kupfergewebe, Länge ca. 10 m, mit 6 Isolierstoff-Isolatoren 4,20

12/450 Heliogen - Stab - Lichtantenne, Isolierstoff, rot 0,39

12/451 Desgl., 2-polig, Isolierstoff, rot 0,72

12/452 Heliogen-Lichtantenne, 2-polig, für Starkstromabnahme, unverwechselbare Ausführung, mit 5 mm Bananenstecker, Isolierstoff, rot 1,20

12/456 Roka-Lichtantenne mit 2 Kapazität- und Starkstromabzweigung 1,08

12/345 Heliogen-Erdschalter, auf Porzellan 0,50 a) auf Isolierstoffplatte 0,36

12/347 Heliogen - Erdschalter, sehr gangbares Modell in kompakter Ausführung auf Isolierstoff 0,72



12/349



12/350



12 224

12/349 Heliogen - Artus - Erdschalter mit extra-
starken Kontakten mit Grob- und Feinschutz-
Sicherung und Schmelzpatrone, auf Isolier-
stoffplatte 1,95

12/350 Heliogen-Antennen-Erdschalter, als Druck-
knopfsprungschalter ausgebildet, völlig in
Preßstoff gekapselt; neuzeitliche Formgebung.
Preis 1,20

12/220 Heliogen-Eierisolatoren, weiß glasiert.

a) normale Größe 0,04

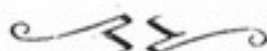
b) kleine Größe 0,03

12/224 Heliogen-Eierketten, dreifach 0,20

Stecker usw.

Stecker, einteilig	9,—	Steckerfassung	36,—
„ zweiteilig	15,—	Anschlußstöpsel	27,—
„ mit Zugentlastung	24,—	Funksteckdosen	9,—
Kupplungen, einteilig	9,—	Bananenstecker, ohne Bz.	3,—
„ zweiteilig	15,—	„ mit Bz.	9,—
Dreifachstecker	24,—		

Sämtliche Preise verstehen sich für 100 Stück.



Auch bei Bedarf in

**Heizkissen, -sonnen, -öfen, Heiz-
u. Kochapparaten, Luftduschen,
Bügeleisen, Staubsaugern**

≡ Höhensonnen ≡

**Christbaumgarnituren sofortige
Lieferung mit bekannten Rabatten möglich.**

Lieferungsbedingungen:

Die in vorliegender Liste verzeichneten Preise verstehen sich brutto ab Lager Berlin bzw. Werk ausschließlich Verpackung usw. Rabatte laut Wirufa-Rabattkarte. Auftragsannahme ausdrücklich vorbehalten; Aufträge gelten also von mir angenommen nach schriftlicher Bestätigung. Lieferung erfolgt nur gegen Barzahlung, bzw. Versand unter Nachnahme oder nach Voreinsendung des Rechnungsbetrages gegen Gewährung eines Skontos von 5% ausdrücklich auf Rechnung und Gefahr des Empfängers. Für alle Verkäufe sind ferner die Ihnen bekannten Wirufa-Bestimmungen maßgebend. Preisermäßigungen bzw. Erhöhungen meiner Lieferwerke bedingen entsprechende Preisänderung. Erfüllungsort für beide Teile: Berlin-Mitte.



